

AB9032

Перв. примен.

Справ. N

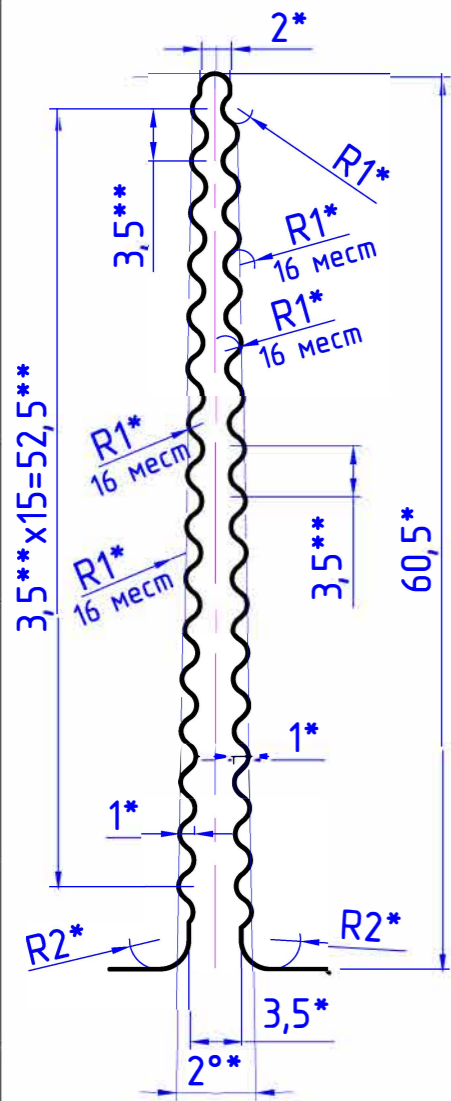
Подп. и дата

Инв. N дубл

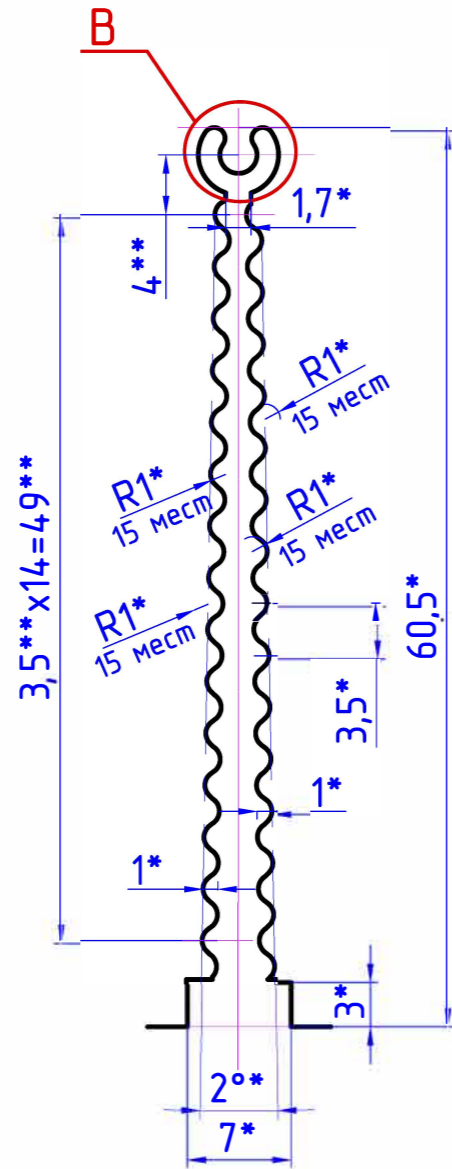
Взам инв. N

Инв. N подл

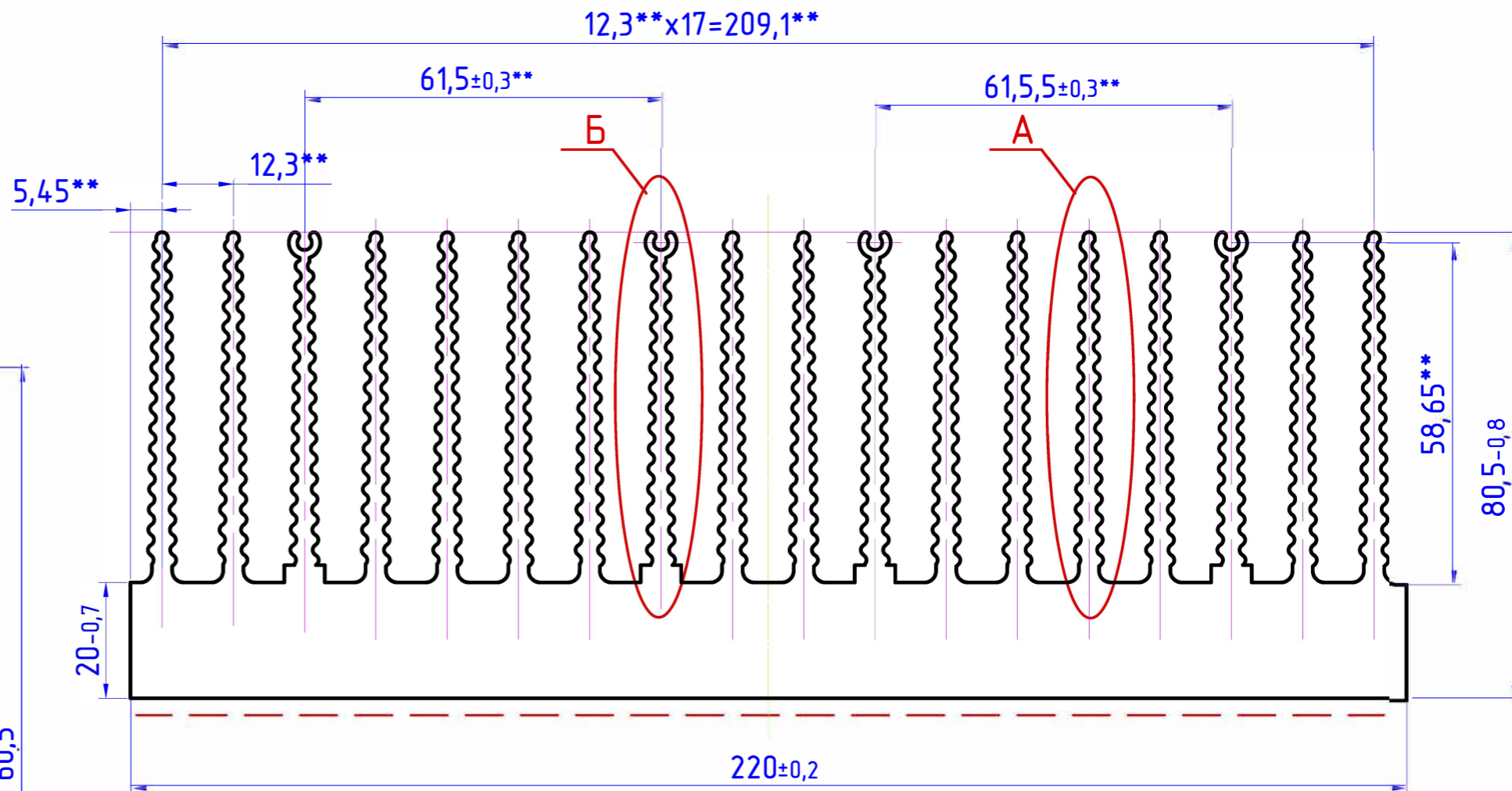
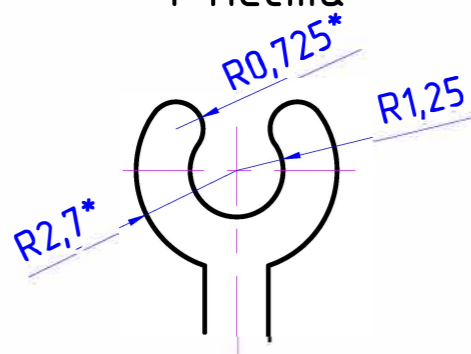
A (2:1)  
14 мест



Б (2:1)  
4 места



В (5:1)  
4 места



----- Лицевая (рабочая) поверхность

- \* - Размеры обеспечиваются инструментом.
- \*\* - Размеры для справок.
- Неуказанные радиусы скруглений R0,3\* мм.
- Остальные технические условия по ГОСТ 22233-2001, как для профиля нормальной точности

Площадь сечения, мм <sup>2</sup>	Масса теоретическая кг/пог.м	Диаметр описанной окружности, мм	Периметр наружный, мм
7691	20,9	230,1	3026,7

				<b>AB9032</b>				
Изм.	Лист	№ докум.	Подпись	Дата	Профиль радиаторный нормальной точности	Лит.	Масса	Масштаб
Разраб.							См. табл.	1:1
Провер.						Лист	Листов	1
Т.контр.					сплав АД31 ГОСТ 4784-2019			
Н.контр.								
Утв.								